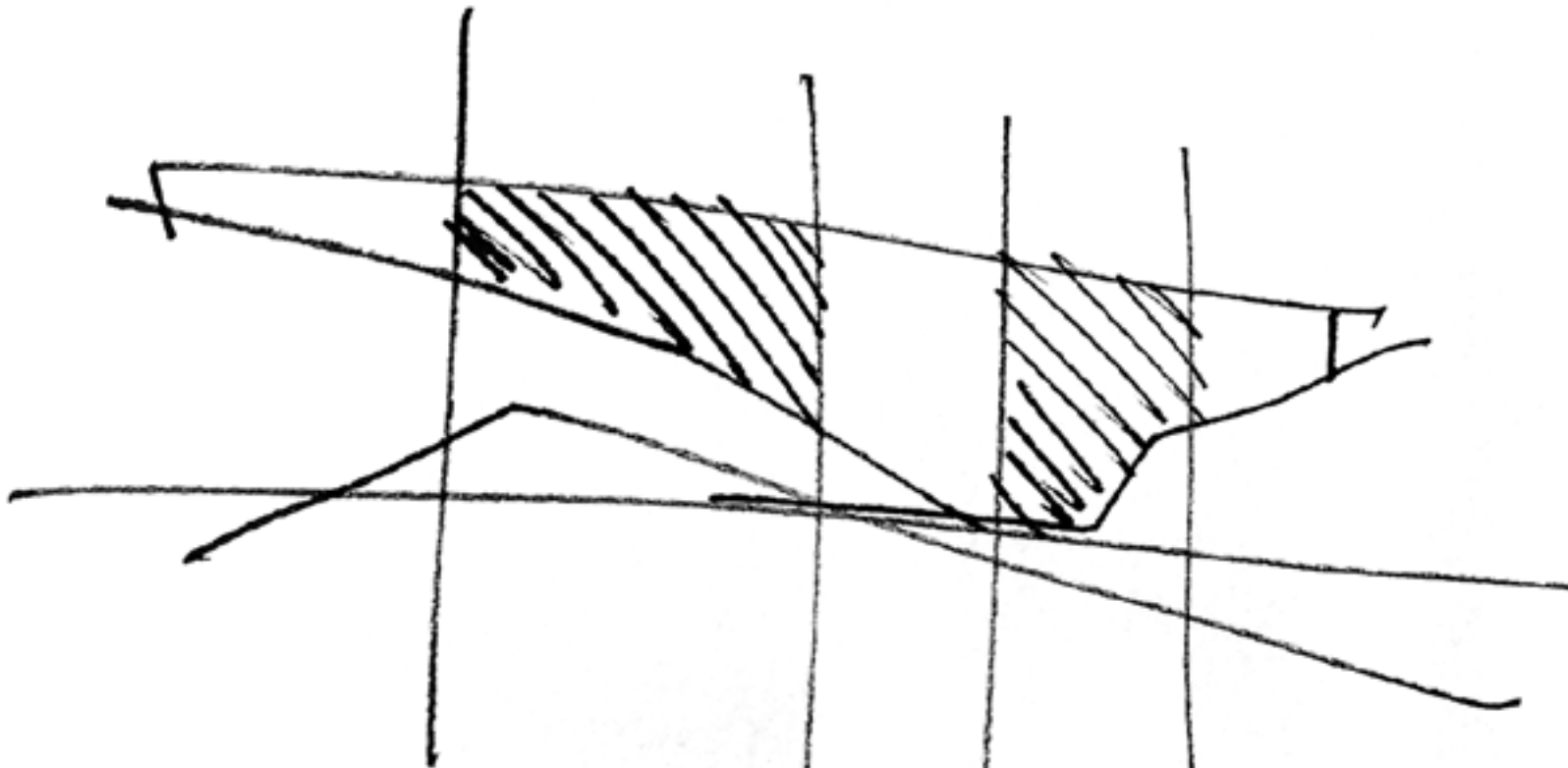
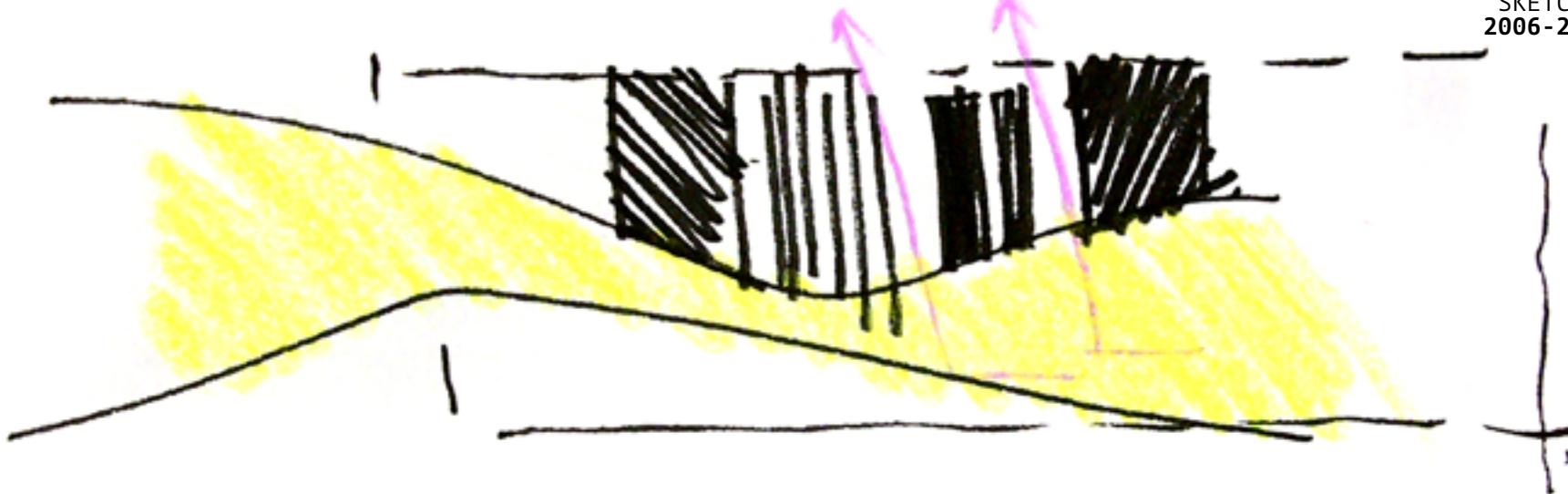


SUSANNE ZOTTL
ARCHITEKTIN

ORANGERIE UNTERES BELVEDERE
ADAPTIERUNG ZU EINER HALLE FÜR WECHSELAUSSTELLUNGEN
RENNWEG 4, 1030 WIEN
BELVEDERE UND BURGHAUPTMANNSCHAFT ÖSTERREICH
SKIZZEN
2006-2007



ORANGERY LOWER BELVEDERE
REMODELING INTO A HALL FOR TEMPORARY EXHIBITIONS
RENNWEG 4, 1030 VIENNA
BELVEDERE AND BURGHAUPTMANNSCHAFT ÖSTERREICH
SKETCHES
2006-2007



ORANGERIE UNTERES BELVEDERE

ADAPTIERUNG ZU EINER HALLE FÜR WECHSELAUSSTELLUNGEN
RENNWEG 4, 1030 WIEN
BELVEDERE UND BURGHAUPTMANNSCHAFT ÖSTERREICH
2006-2007

ORANGERY LOWER BELVEDERE
REMODELING INTO A HALL FOR TEMPORARY EXHIBITIONS
RENNWEG 4, 1030 VIENNA
BELVEDERE AND BURGHAUPTMANNSCHAFT ÖSTERREICH
2006-2007

SUSANNE ZOTTL
ARCHITEKTIN MAG. ARCH.

SUSANNE.ZOTTL@ZOTTLBUDA.AT
ASLANGASSE 10/2/4
1190 WIEN WWW.ZOTTLBUDA.AT
TELEFON+431 3208838 FAX+9

TEAM: MARIO BUDA, MAG. ARCH. KRISTOF JARDER, ARCH. DI MAJA LORBEB, CHRISTINE SCHINDLER
STATIK: BOLLINGER, GROHMANN UND SCHNEIDER ZT GMBH, DI REINHARD SCHNEIDER
PLANUNG HAUSTECHNIK: TB KÄFERHAUS GMBH
NUTZFLÄCHE: GESAMT CA. 560 M²
PLANUNGSBEGINN: NOVEMBER 2006, **BAUBEGINN:** JÄNNER 2007, **FERTIGSTELLUNG:** MÄRZ 2007

Die Orangerie, die bisher die Gotische Sammlung der Österreichischen Galerie Belvedere beherbergte, wird für Ausstellungszwecke mit zeitgemäßem museologischem Standard adaptiert.

Der neuen Funktion der Wechselausstellungen entsprechend wird innerhalb des Gebäudes der Orangerie eine Ausstellungshalle als white cube / black box gestaltet. Der besonderen Thematik der nach Süden und somit zum Kammergarten geöffneten Fassade entsprechend, sollen Tageslicht und Blick in der als Lobby genutzten Zone zwischen Außenhaut und Ausstellungs-halle aufgefangen und zur spezifischen Qualität der neuen Orangerie entwickelt werden.

Diese Zwischenzone stellt konzeptuell die Erweiterung des Gartens in den Innenraum dar. Darüber hinaus steht dieser Bereich auch für Gestaltungen im Rahmen der Wechselausstellungen zur Verfügung und bildet so ein weithin nach außen und in die Parkanlagen sichtbares Signal neuer Aktivitäten in der Orangerie.

Die neue Halle wird als "Raum-im-Raum" errichtet. Dadurch bleiben alle "dienenden" Funktionen, wie Ticketverkauf, Garderobe, Lobby und Zugang zu den Nassräumen, außerhalb des Ausstellungsbereiches. Weiters wird hierdurch die Möglichkeit geschaffen, die Ausstellung als Rundgang zu gestalten. Darüber hinaus wird durch das Abrücken der Hängewände von den Außenwänden ein zur Erlangung der erforderlichen museologischen Rahmenbedingungen klimatisch gut zu kontrollierendes Volumen geschaffen.

Das raumbildende Objekt im "Zwischenraum" zur Fensterfront gliedert und leitet durch die langgestreckte, hohe Lobby. Dieser Bereich interpretiert in seiner formalen Ausgestaltung den barocken Garten als dreidimensionale Raumsulptur und verbindet die Orangerie mit dem Außenraum.

Der neuen Bedeutung der Orangerie entsprechend wird die Empfangssituation umgestaltet. Der derzeit sehr unscheinbare Zugang in der Ostfassade wird zu einer repräsentativen Öffnung vergrößert. Dies begründet sich, abgesehen von dem gestalterischen Erfordernis, auch in der Notwendigkeit der Schaffung einer der Maßstäblichkeit der Halle entsprechend großen Einbringöffnung für großformatige Kunstwerke.

SUSANNE ZOTTL
ARCHITEKTIN

ORANGERIE UNTERES BELVEDERE
ADAPTIERUNG ZU EINER HALLE FÜR WECHSELAUSSTELLUNGEN

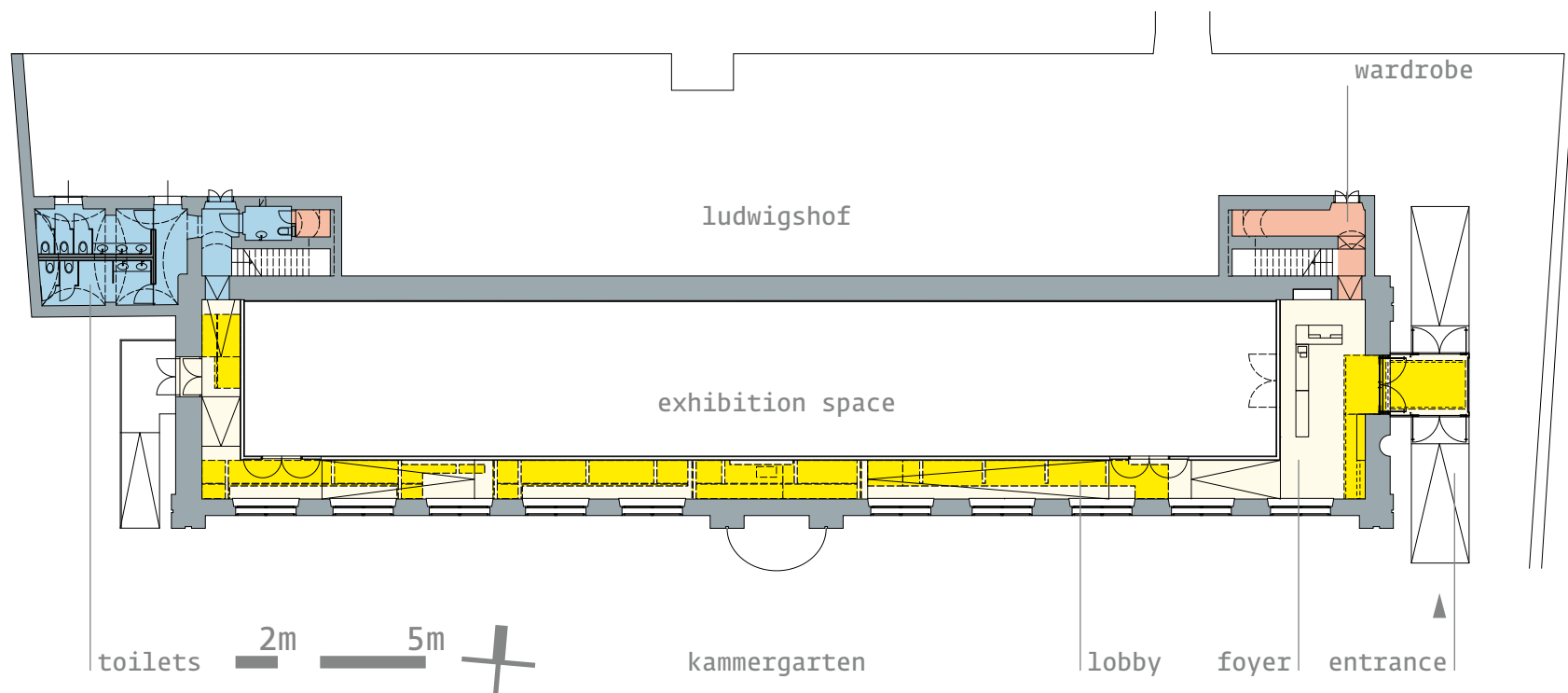
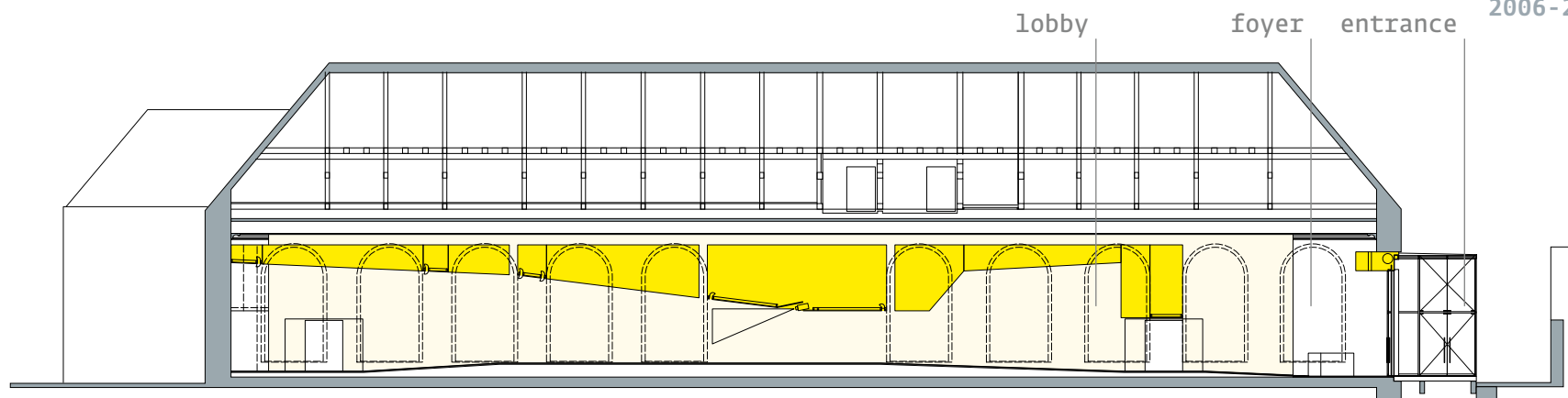
RENNWEG 4, 1030 WIEN

BELVEDERE UND BURGHAUPTMANNSCHAFT ÖSTERREICH

SCHNITT, GRUNDRISS

2006-2007

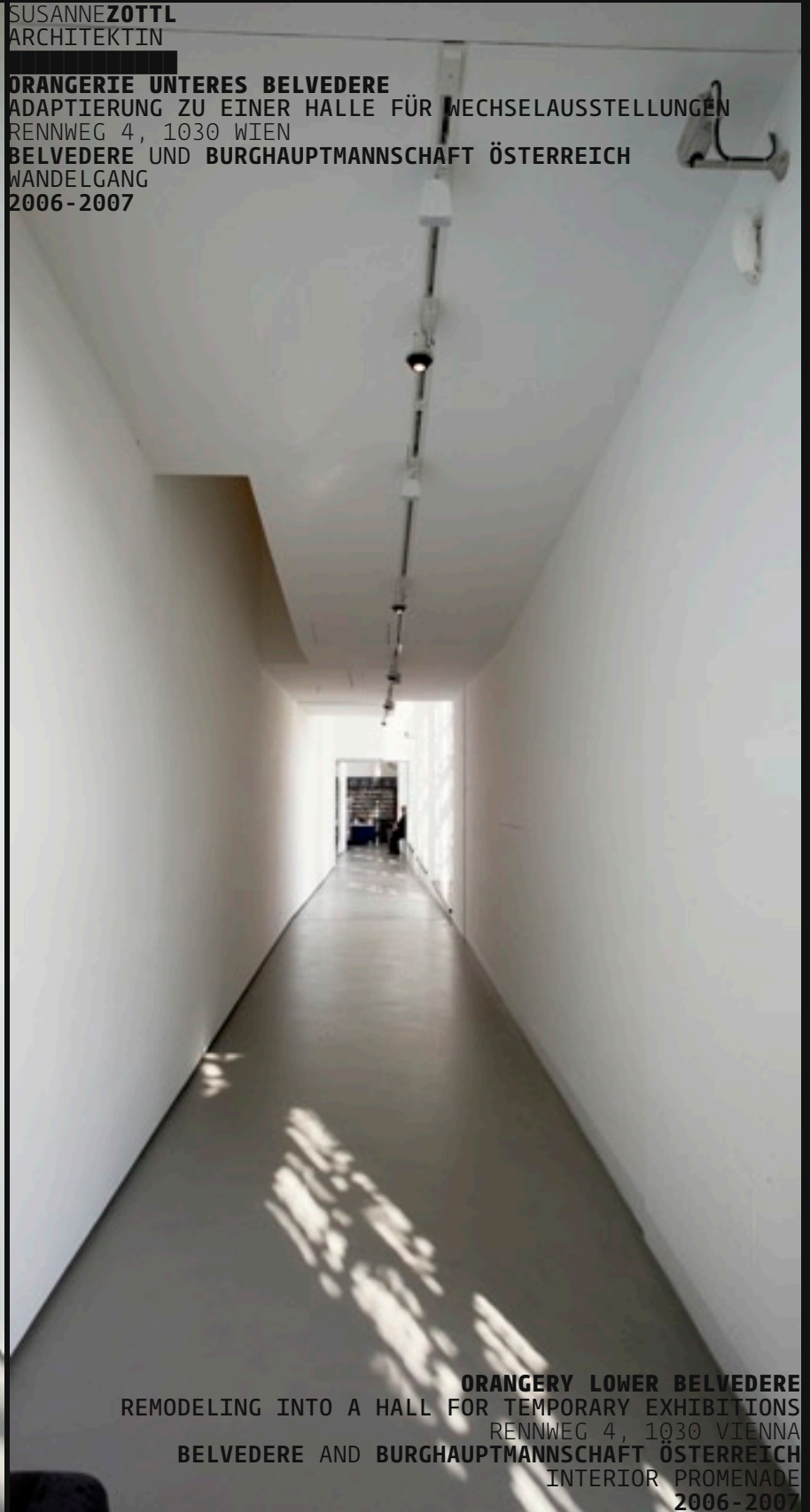
ORANGERY LOWER BELVEDERE
REMODELING INTO A HALL FOR TEMPORARY EXHIBITIONS
RENNWEG 4, 1030 VIENNA
BELVEDERE AND BURGHAUPTMANNSCHAFT ÖSTERREICH
SECTION, PLAN
2006-2007





SUSANNEZOTTL
ARCHITEKTIN

ORANGERIE UNTERES BELVEDERE
ADAPTIERUNG ZU EINER HALLE FÜR WECHSELAUSSTELLUNGEN
RENNWEG 4, 1030 WIEN
BELVEDERE UND BURGHAUPTMANNSCHAFT ÖSTERREICH
WANDELGANG
2006-2007



ORANGERY LOWER BELVEDERE
REMODELING INTO A HALL FOR TEMPORARY EXHIBITIONS
RENNWEG 4, 1030 VIENNA
BELVEDERE AND BURGHAUPTMANNSCHAFT ÖSTERREICH
INTERIOR PROMENADE
2006-2007

SUSANNE ZOTTL
ARCHITEKTIN

ORANGERIE UNTERES BELVEDERE
ADAPTIERUNG ZU EINER HALLE
FÜR WECHSELAUSSTELLUNGEN
RENNWEG 4, 1030 WIEN
BELVEDERE UND
BURGHAUPTMANNSCHAFT ÖSTERREICH
WANDELGANG DETAILS
2006-2007

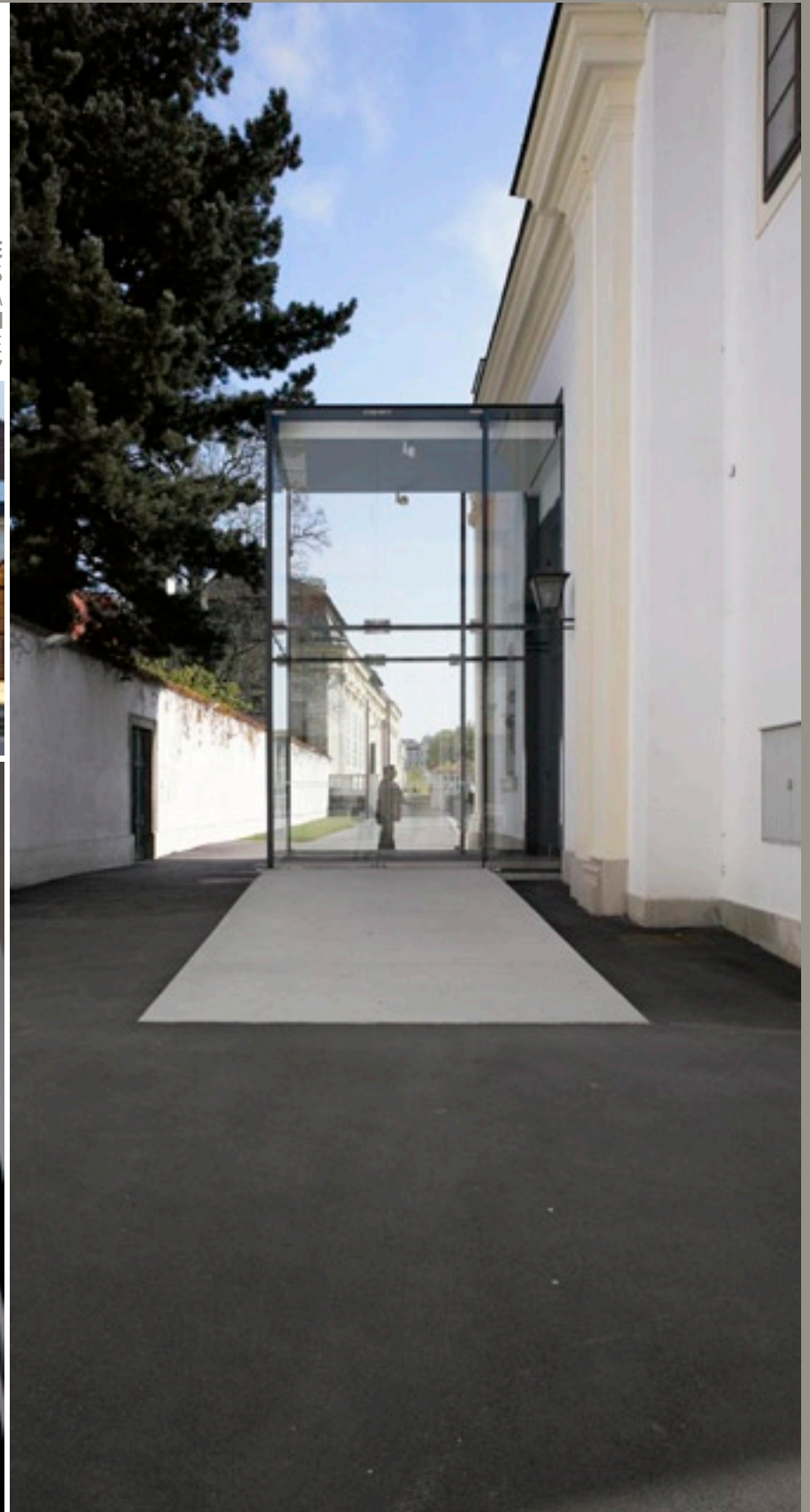
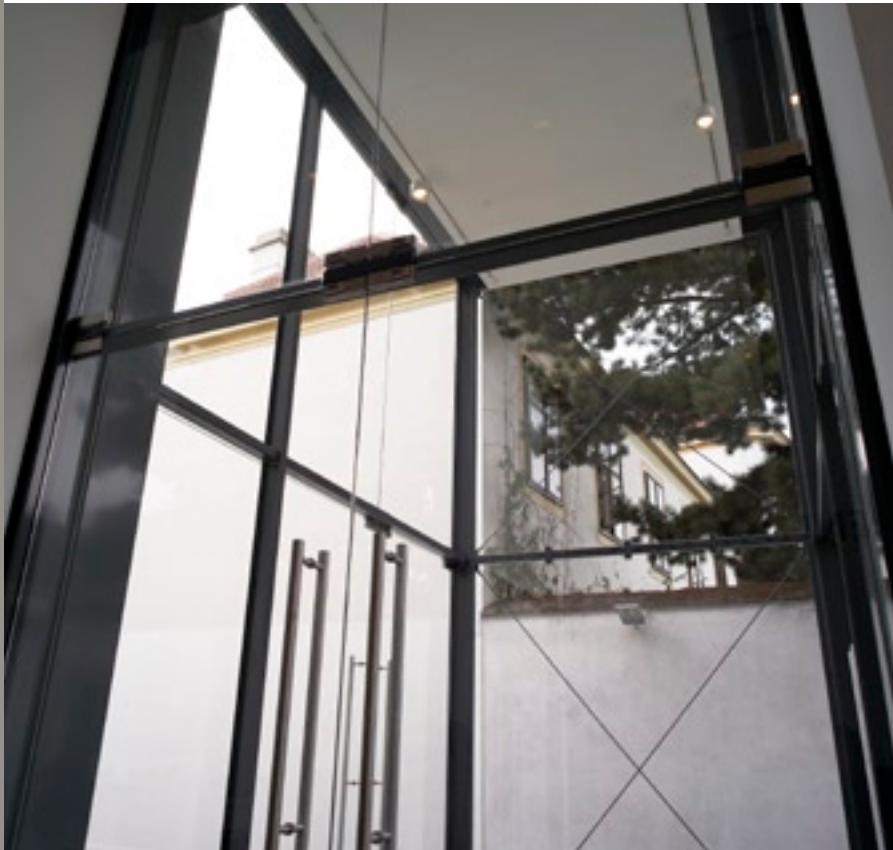
ORANGERY LOWER BELVEDERE
REMODELING INTO A HALL FOR
TEMPORARY EXHIBITIONS
RENNWEG 4, 1030 VIENNA
BELVEDERE AND
BURGHAUPTMANNSCHAFT ÖSTERREICH
DETAILS INTERIOR PROMENADE
2006-2007



SUSANNEZOTTL
ARCHITEKTIN

ORANGERIE UNTERES BELVEDERE
ADAPTIERUNG ZU EINER HALLE FÜR WECHSELAUSSTELLUNGEN
RENNWEG 4, 1030 WIEN
BELVEDERE UND BURGHAUPTMANNSCHAFT ÖSTERREICH
BLICK VOM KAMMERGARTEN, EINGANG
2006-2007

ORANGERIE LOWER BELVEDERE
REMODELING INTO A HALL FOR TEMPORARY EXHIBITIONS
RENNWEG 4, 1030 VIENNA
BELVEDERE AND BURGHAUPTMANNSCHAFT ÖSTERREICH
VIEW FROM THE KAMMERGARTEN, ENTRANCE
2006-2007





SUSANNE ZOTTL
ARCHITEKTIN

ORANGERIE UNTERES BELVEDERE
ADAPTIERUNG ZU EINER HALLE FÜR WECHSELAUSSTELLUNGEN
RENNWEG 4, 1030 WIEN
BELVEDERE UND BURGHAUPTMANNSCHAFT ÖSTERREICH
WANDELGANG
2006-2007



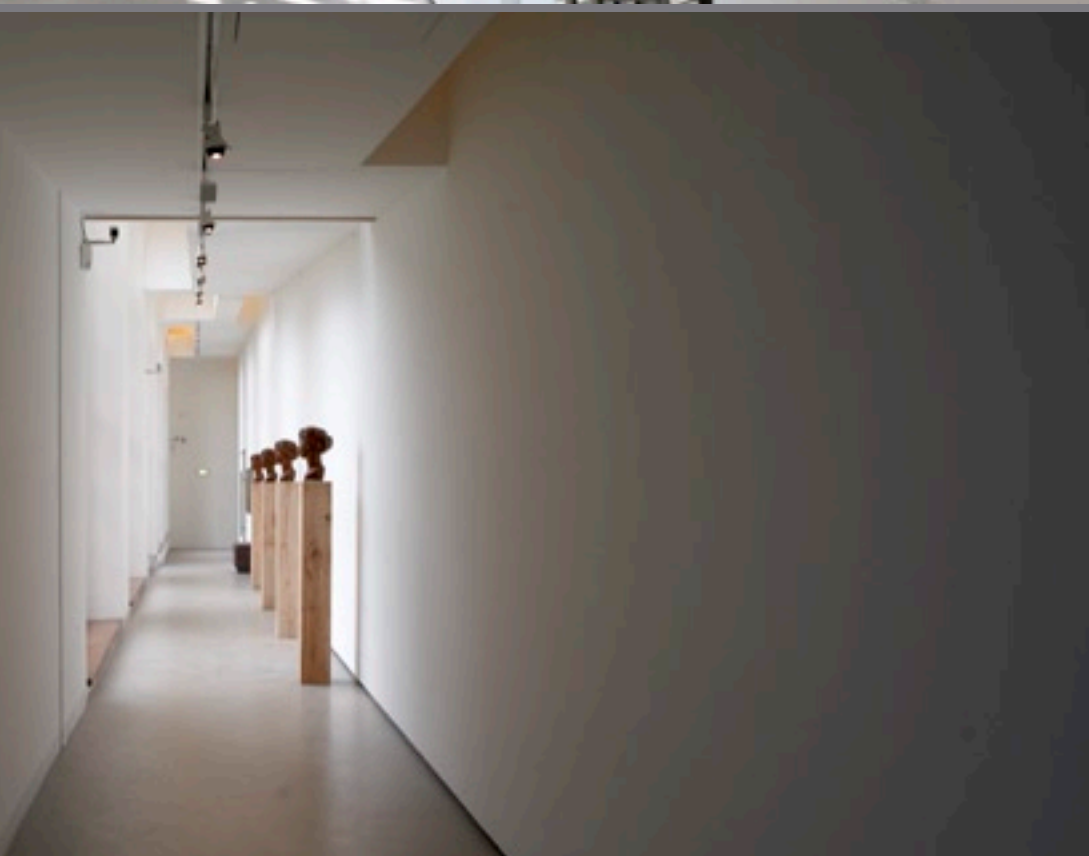
ORANGERY LOWER BELVEDERE
REMODELING INTO A HALL FOR TEMPORARY EXHIBITIONS
RENNWEG 4, 1030 VIENNA
BELVEDERE AND BURGHAUPTMANNSCHAFT ÖSTERREICH
INTERIOR PROMENADE
2006-2007



SUSANNE ZOTTL
ARCHITEKTIN

ORANGERIE UNTERES BELVEDERE
ADAPTIERUNG ZU EINER HALLE
FÜR WECHSELAUSSTELLUNGEN
RENNWEG 4, 1030 WIEN
BELVEDERE UND
BURGHAUPTMANNSCHAFT ÖSTERREICH
WANDELGANG
2006 - 2007

ORANGERY LOWER BELVEDERE
REMODELING INTO A HALL
FOR TEMPORARY EXHIBITIONS
RENNWEG 4, 1030 VIENNA
BELVEDERE AND
BURGHAUPTMANNSCHAFT ÖSTERREICH
INTERIOR PROMENADE
2006 - 2007



SUSANNEZOTTL
ARCHITEKTIN

ORANGERIE UNTERES BELVEDERE
ADAPTIERUNG ZU EINER HALLE FÜR WECHSELAUSSTELLUNGEN
RENNWEG 4, 1030 WIEN
BELVEDERE UND BURGHAUPTMANNSCHAFT ÖSTERREICH
BAUSTELLE 13.3.2007, ERÖFFNUNG 21.3.2007
2006-2007



ORANGERY LOWER BELVEDERE
REMODELING INTO A HALL FOR TEMPORARY EXHIBITIONS
RENNWEG 4, 1030 VIENNA
BELVEDERE AND BURGHAUPTMANNSCHAFT ÖSTERREICH
CONSTRUCTION SITE 2007.03.13, OPENING 2007.03.21
2006-2007



SUSANNE ZOTTL
ARCHITEKTIN

ORANGERIE UNTERES BELVEDERE
ADAPTIERUNG ZU EINER HALLE FÜR WECHSEL AUSSTELLUNGEN
RENNWEG 4, 1030 WIEN
BELVEDERE UND BURGHAUPTMANNSCHAFT ÖSTERREICH
BAUSTELLE 13.3.2007, 15.3.2007
2006-2007

ORANGERY LOWER BELVEDERE
REMODELING INTO A HALL FOR TEMPORARY EXHIBITIONS
RENNWEG 4, 1030 VIENNA
BELVEDERE AND BURGHAUPTMANNSCHAFT ÖSTERREICH
CONSTRUCTION SITE 2007.03.13, 2007.03.15
2006-2007





SUSANNE ZOTTL
ARCHITEKTIN

ORANGERIE UNTERES BELVEDERE
ADAPTIERUNG ZU EINER HALLE
FÜR WECHSELAUSSTELLUNGEN
RENNWEG 4, 1030 WIEN
BELVEDERE UND
BURGHAUPTMANNSCHAFT ÖSTERREICH
BAUSTELLE 8.3.2007
2006-2007

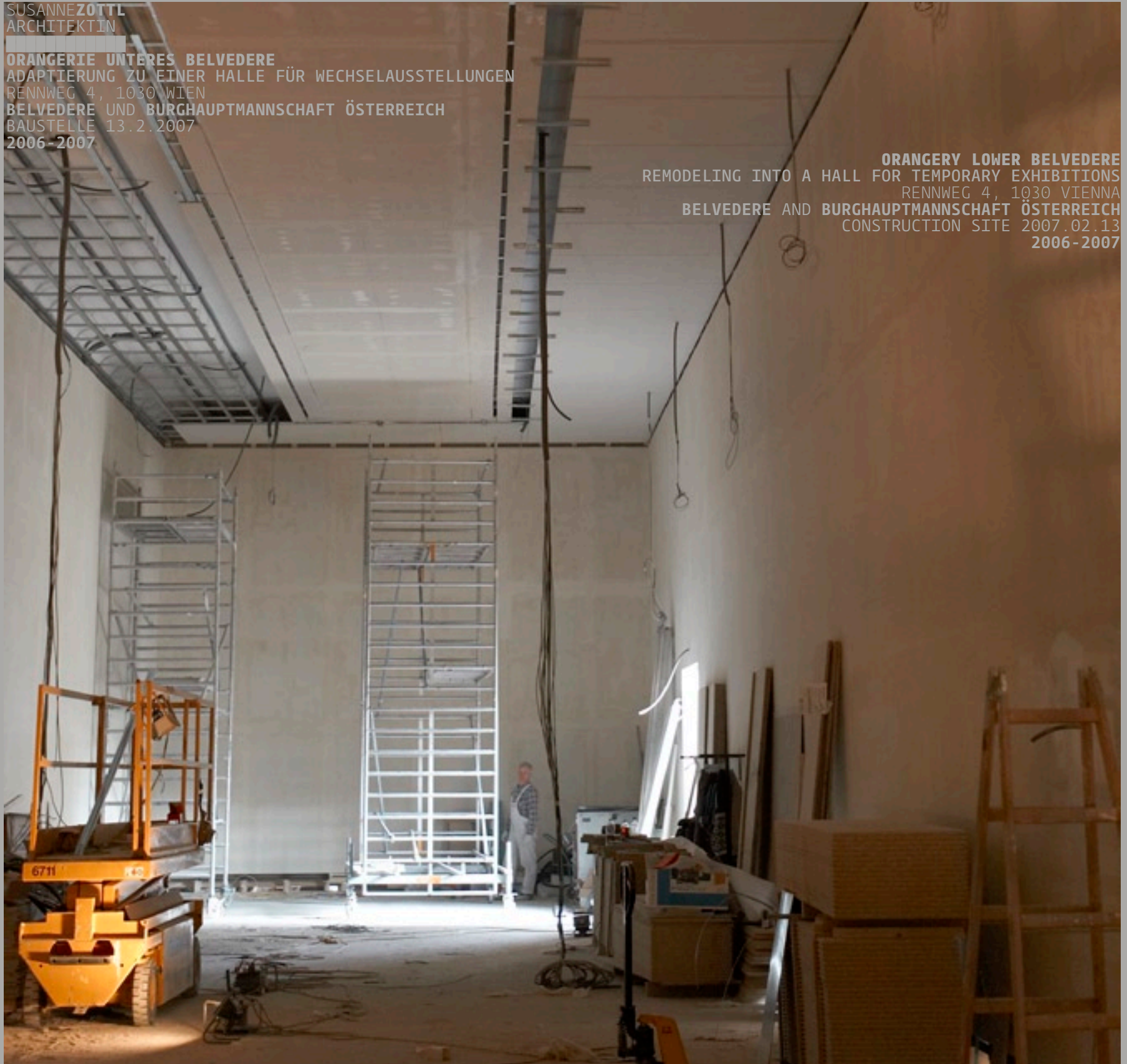
ORANGERY LOWER BELVEDERE
REMODELING INTO A HALL
FOR TEMPORARY EXHIBITIONS
RENNWEG 4, 1030 VIENNA
BELVEDERE AND
BURGHAUPTMANNSCHAFT ÖSTERREICH
CONSTRUCTION SITE 2007.03.08
2006-2007



SUSANNE ZOTTL
ARCHITEKTIN

ORANGERIE UNTERES BELVEDERE
ADAPTIERUNG ZU EINER HALLE FÜR WECHSELAUSSTELLUNGEN
RENNWEG 4, 1030 WIEN
BELVEDERE UND BURGHAUPTMANNSCHAFT ÖSTERREICH
BAUSTELLE 13.2.2007
2006-2007

ORANGERY LOWER BELVEDERE
REMODELING INTO A HALL FOR TEMPORARY EXHIBITIONS
RENNWEG 4, 1030 VIENNA
BELVEDERE AND BURGHAUPTMANNSCHAFT ÖSTERREICH
CONSTRUCTION SITE 2007.02.13
2006-2007



SUSANNE ZOTTL
ARCHITECTEN

ORANGERIE UNTERES BELVEDERE
ADAPTIERUNG ZU EINER HALLE FÜR WECHSELAUSSTELLUNGEN
RENNWEG 4, 1030 WIEN
BELVEDERE UND BURGHAUPTMANNSCHAFT ÖSTERREICH
BAUSTELLE 17.2.2007
2006-2007



ORANGERIE LOWER BELVEDERE
REMODELING INTO A HALL FOR TEMPORARY EXHIBITIONS
RENNWEG 4, 1030 VIENNA
BELVEDERE AND BURGHAUPTMANNSCHAFT ÖSTERREICH
CONSTRUCTION SITE 2007.02.17
2006-2007



SUSANNE ZOTTL
ARCHITEKTIN

ORANGERIE UNTERES BELVEDERE
ADAPTIERUNG ZU EINER HALLE FÜR WECHSELAUSSTELLUNGEN
RENNWEG 4, 1030 WIEN
BELVEDERE UND BURGHAUPTMANNSSCHAFT ÖSTERREICH
BAUSTELLE 31.1.2007
2006-2007

ORANGERY LOWER BELVEDERE
REMODELING INTO A HALL FOR TEMPORARY EXHIBITIONS
RENNWEG 4, 1030 VIENNA
BELVEDERE AND BURGHAUPTMANNSSCHAFT ÖSTERREICH
CONSTRUCTION SITE 2007.01.31
2006-2007





SUSANNE ZOTTL
ARCHITEKTIN

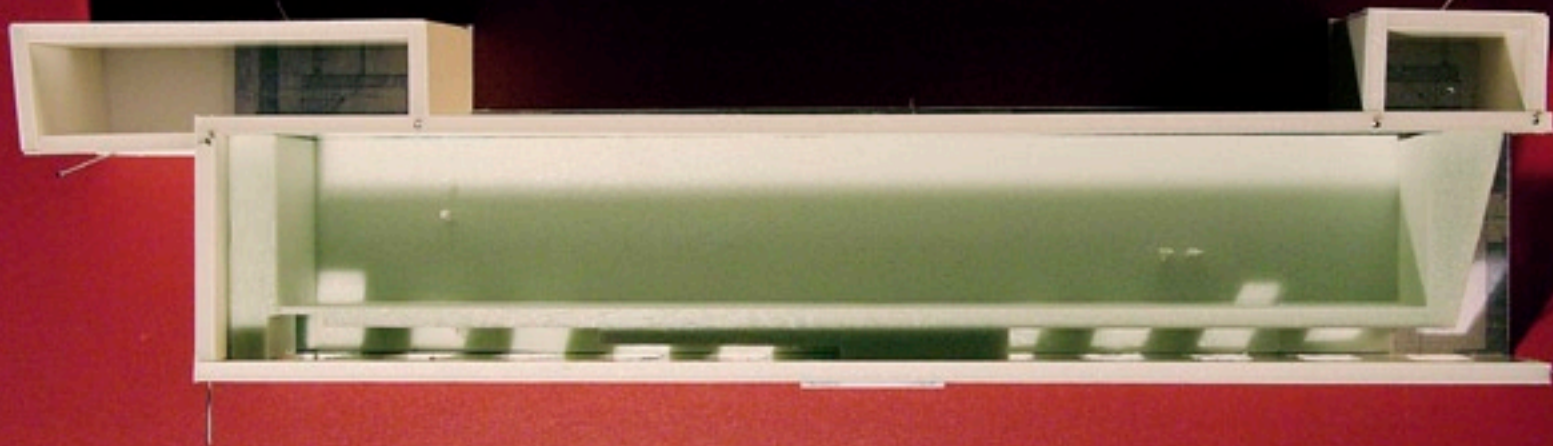
ORANGERIE UNTERES BELVEDERE
ADAPTIERUNG ZU EINER HALLE FÜR WECHSELAUSSTELLUNGEN
RENNWEG 4, 1030 WIEN
BELVEDERE UND BURGHAUPTMANNSCHAFT ÖSTERREICH
BAUSTELLE 26.1.2007, 2.2.2007
2006-2007

ORANGERY LOWER BELVEDERE
REMODELING INTO A HALL FOR TEMPORARY EXHIBITIONS
RENNWEG 4, 1030 VIENNA
BELVEDERE AND BURGHAUPTMANNSCHAFT ÖSTERREICH
CONSTRUCTION SITE 2007.01.26, 2007.2.2
2006-2007

SUSANNE ZOTTL
ARCHITEKTIN

ORANGERIE UNTERES BELVEDERE
ADAPTIERUNG ZU EINER HALLE FÜR WECHSELAUSSTELLUNGEN
RENNWEG 4, 1030 WIEN
BELVEDERE UND BURGHAUPTMANNSCHAFT ÖSTERREICH
MODELL
2006-2007

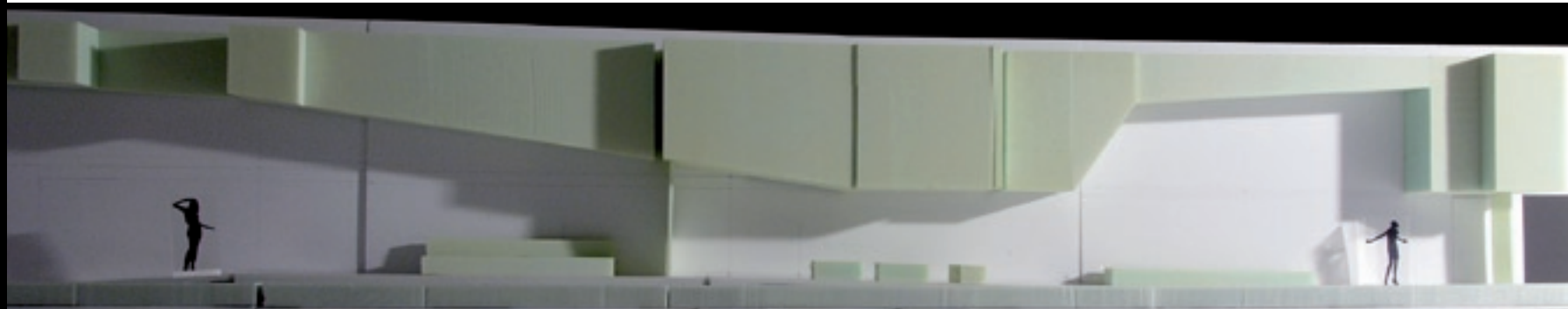
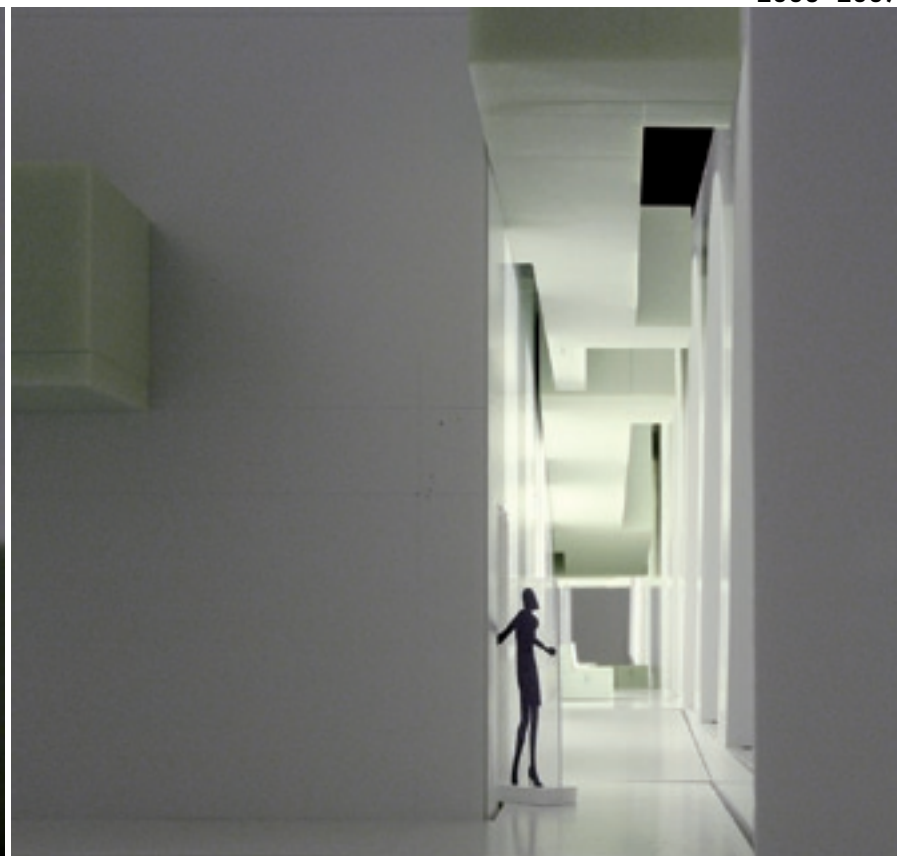
ORANGERY LOWER BELVEDERE
REMODELING INTO A HALL FOR TEMPORARY EXHIBITIONS
RENNWEG 4, 1030 VIENNA
BELVEDERE AND BURGHAUPTMANNSCHAFT ÖSTERREICH
MODEL
2006-2007

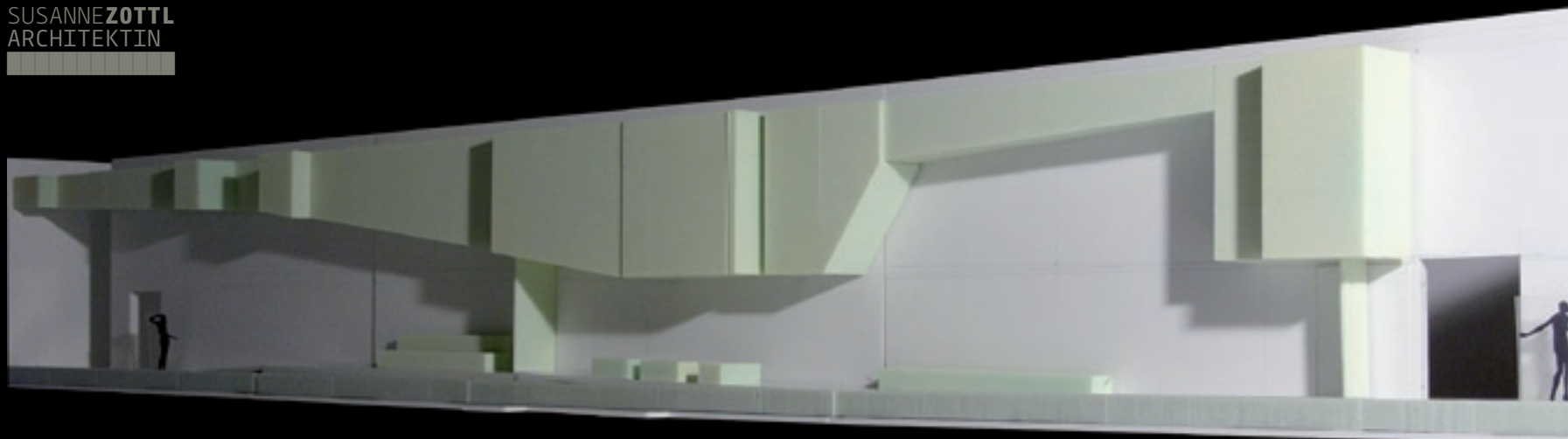


SUSANNE ZOTTL
ARCHITEKTIN

ORANGERIE UNTERES BELVEDERE
ADAPTIERUNG ZU EINER HALLE FÜR WECHSELAUSSTELLUNGEN
RENNWEG 4, 1030 WIEN
BELVEDERE UND BURGHauptmannschaft ÖSTERREICH
MODELL
2006-2007

ORANGERY LOWER BELVEDERE
REMODELING INTO A HALL FOR TEMPORARY EXHIBITIONS
RENNWEG 4, 1030 VIENNA
BELVEDERE AND BURGHauptmannschaft ÖSTERREICH
MODEL
2006-2007





ORANGERIE UNTERES BELVEDERE
ADAPTIERUNG ZU EINER HALLE FÜR WECHSELAUSSTELLUNGEN
RENNWEG 4, 1030 WIEN
BELVEDERE UND BURGHauptmannschaft ÖSTERREICH
MODELL
2006-2007



ORANGERY LOWER BELVEDERE
REMODELING INTO A HALL FOR TEMPORARY EXHIBITIONS
RENNWEG 4, 1030 VIENNA
BELVEDERE AND BURGHauptmannschaft ÖSTERREICH
MODEL
2006-2007

